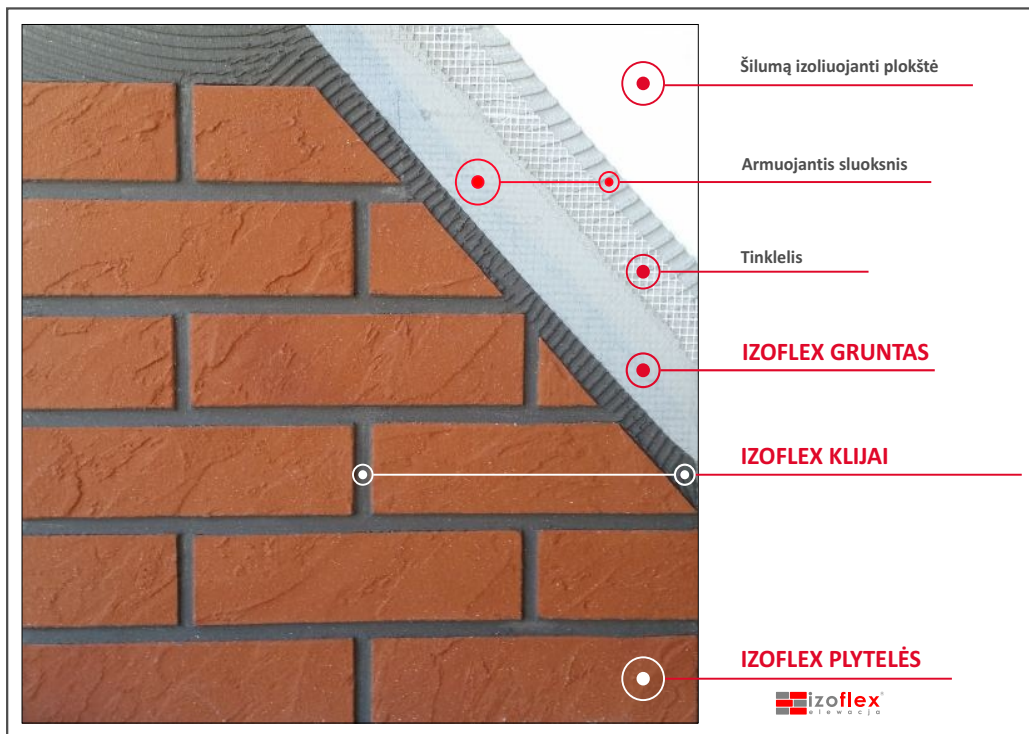


# Izoflex sistema



## Privalumai

Svoris 4kg/m<sup>2</sup>



Paprastas klijavimas



Lankstumas



Storis apie 3mm



Atsparumas vandeniui ir šalčiui



Gaminami jau 25 metus



Tinka visiems paviršiams



Laidus garams



Nėra druskos dėmių



3D efektas



Visi ITB tyrimai

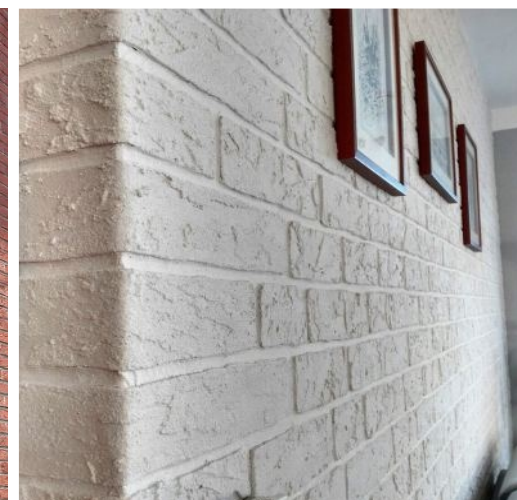


Rankų darbo



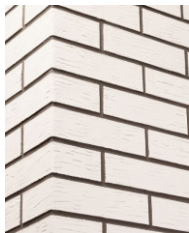
[info@izoflex.lt](mailto:info@izoflex.lt)  
[www.izoflex.lt](http://www.izoflex.lt)

## Lanksčios fasado plytelės **IZOFLEX**

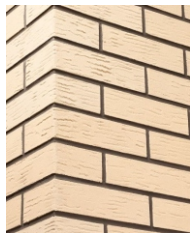


**izoflex**<sup>®</sup>  
e l e w a c j a

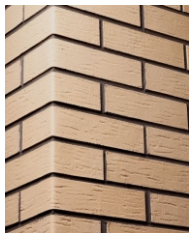
## Plytelių spalvos



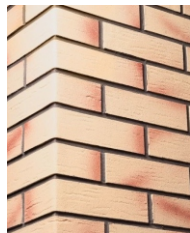
100



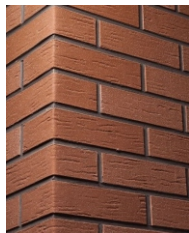
101



102



103



104



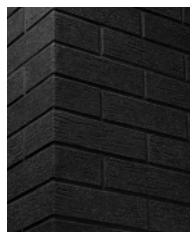
105



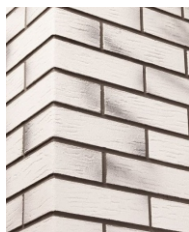
106



107



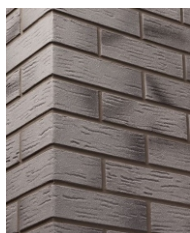
108



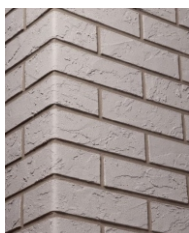
109



110



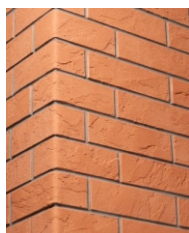
111



112



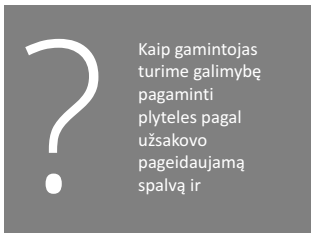
113



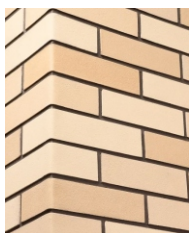
114



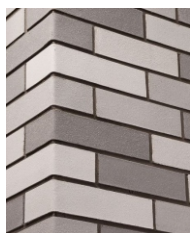
115



## Kiti galimi variantai



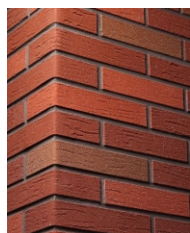
3 Smiltainiai



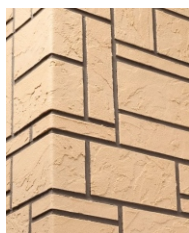
3 pilkos



Mix Dalmantin



Holland



Akmens mozaika

## Plytelių paviršius (visos spalvos gali turėti lygų, skaldytą arba rustik paviršių)



Lygus



Skaldytas



Rustik

## Klijų spalva



200



201



202



203

## Klijavimas



Gulsčiukas arba lazeris



Pieštukas



Teptukas 10mm



Žirkklės



Dantytas glaistykė 4mm



Liniuotė



1 Nuo paviršiaus, kurį ketiname apklijuoti, viršaus, matuojame dvi horizontalias linijas. Atstumas apskaičiuojamas pagal šią formulę:  $4 \times$  naudojamos plytelės plotis  $+ 3 \times 10-12$  mm siūlės.



2 IZOFLEX-SK klijus užtepame  $4 \times 4$  mm klijų šukomis, vienu metu paruošiant paviršių keturioms eilėms plytelių.



3 Klijavimą pradame nuo sienų viršaus, pirmiausiai apklijuojant kampus.



4 Plyteles dedame ant šlapių klijų, pagal pasirinktą išdėstymą, tolygiai prispaudžiant bei išlaikant lygias siūles (10-12mm).



5 Papildomas siūlių apdirbimas nėra būtinas, užtenka sujungimuiše klijus išlyginti dregnu (bet ne šlapiu) šepetėliu (10mm)



6 IZOFLEX plytelės karpomos žirkklėmis arba įjaujamomis peiliu iš vidinės pusės ir laužiamos.

- Dėmesio:**
- IZOFLEX plytelės turi būti klijuojamos ant tvirto, sauso ne riebaluoto paviršiaus, esant  $+5 - +25$  °C temperatūrai.
  - Skirtingai nuo klinkerio plytelių klijavimą pradėkite nuo viršutinės sienos paviršiaus dalies.
  - Šviežiai iškljuotos sienos turi būti apsaugotos nuo lietaus 5 dienas iki visiško išdžiūvimo
  - Klijų džiovimo laikas optimaliomis sąlygomis yra apie 2 val. (siūlės) ir 5 d. po plytelėmis
  - Sistema nenaudojama klijuojant horizontalius paviršius
  - IZOFLEX plytelės nereikia papildomai impregnuoti
  - Įrankius plauti vandeniu iškart po panaudojimo.
  - Nenaudokite plytelių prie atviros liepsnos
  - Vertikalūs ir horizontalūs tarpai turi būti  $10 - 12$  mm pločio. Mažesni tarpai pareikalaus daugiau plytelių.
  - Galimi smulkūs spalvos atspalvių skirtumai perkant plyteles iš skirtingų partijų, dėl natūralių medžiagų (specialaus smėlio)

Daugiau informacijos

[www.izoflex.lt](http://www.izoflex.lt)